

※こちらの書面をタップ。詳細3ページまで続きます。

# 令和3年2月 郵送御朱印の お申込方法

## ◎ご帳面に直書きご希望の方

追跡可能な配送にて元払いでお送りください。

(メールでのご連絡は不要です)

〒275-0016

千葉県習志野市津田沼3丁目2番5号

菊田神社 社務所

TEL: 047-472-4125

御朱印帳、下記必要事項(1~4)を記載のメモ書きを  
同封してください。

御朱印帳に必ず記名をお願いします。

## ◎紙(書置き)又は菊田神社の御朱印帳を ご希望の方

以下メール宛に

[kikuta.jinja@outlook.jp](mailto:kikuta.jinja@outlook.jp)

必要事項(1~4)を記載の上、ご連絡ください。

メールをお送りの際、件名に御朱印希望と記入願います。

## 必要事項

- 1、希望の御朱印又は御朱印帳(別紙よりお  
選びください)
- 2、氏名
- 3、郵便番号 ご住所
- 4、電話番号

## ※配送方法及び初穂料について

郵便の代引きにてお送り致します。

送料(日本郵便の送料に準じて重さにより若干変動します。)

1. 御朱印のみの場合 御朱印代+送料580円~  
(代引き料含む)
2. 御朱印帳にお書入れの場合  
御朱印代(御朱印帳代)+送料710円~  
(代引き料含む)

※こちらの書面をタップ。詳細3ページまで続きます。



# (別紙1) 御朱印・御朱印帳

①御朱印帳（普通の大きさ）3色よりお選びください。

初穂料1,500円

最初のページに金文字御朱印代含む



紺

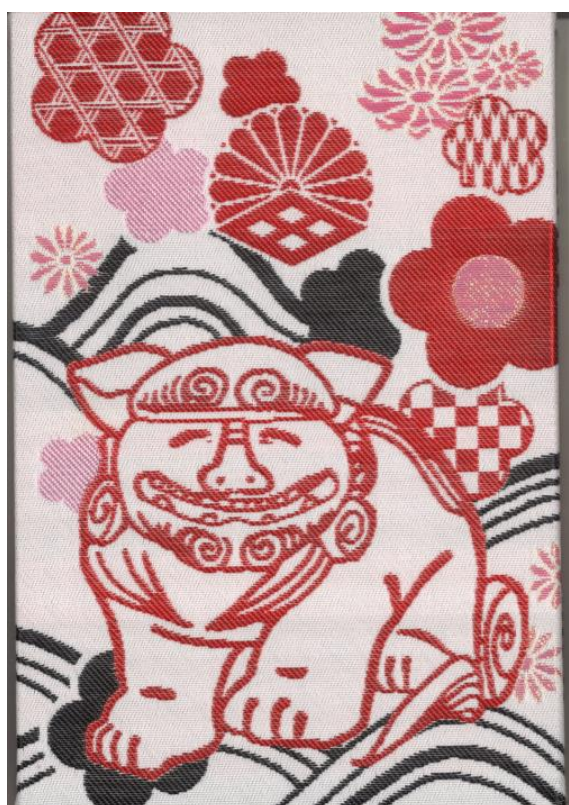
みどり

ピンク

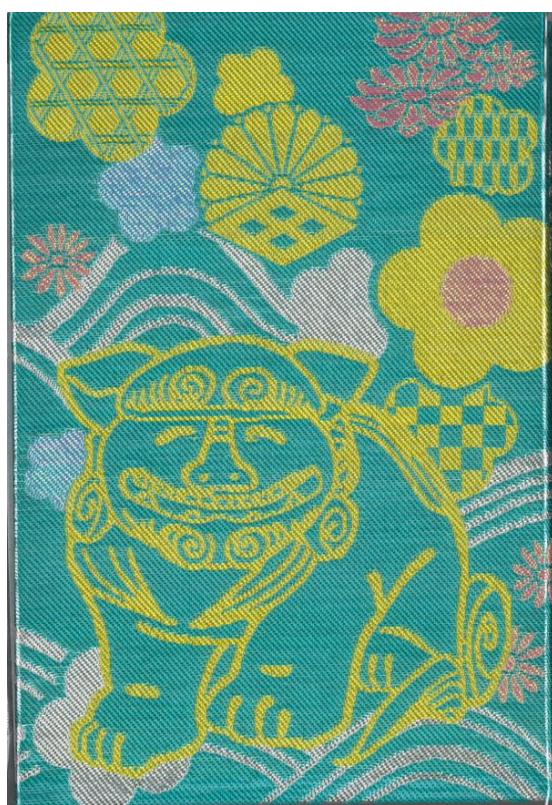
②御朱印帳（大判）

初穂料2,000円

最初のページに金文字御朱印代含む



赤



青



# (別紙2) 御朱印・御朱印帳

※御朱印は1枚1枚手押し・手書きとなります。

③菊田神社の御朱印初穂料 300 円 (片面)



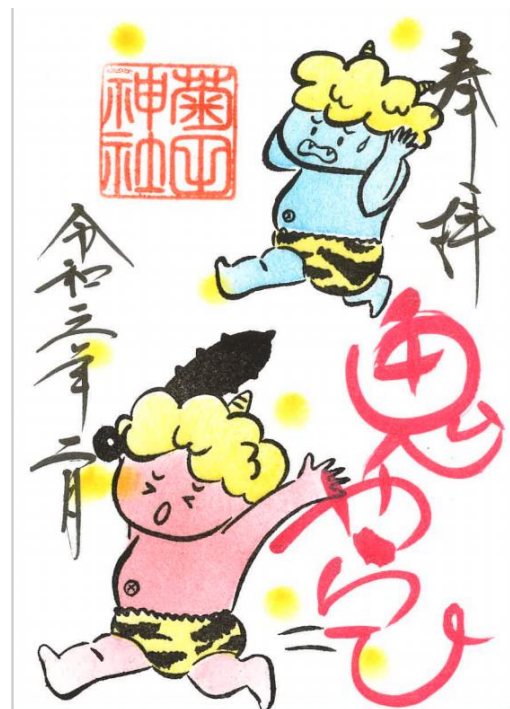
④狛犬の御朱印 1月  
500円 (見開き)

⑤狛犬の御朱印 2月  
500 円 (見開き)



⑥月参り御朱印 1月  
500 円 (見開き)

⑦月参り御朱印 2月  
500 円 (見開き縦書き)



※お書入れの日付、順番の御指  
定はご遠慮願います。返送まで  
お時間を戴く場合ございます。