

※社頭での直書き受付は 平日 午前10時～午後3時
土日祝日 午前9時～午後4時

令和4年5月郵送御朱印のお申込方法

御申込期間5月31日まで（消印有効）

◎ご帳面に直書きご希望の方

追跡可能な配送にて元払いでお送りください。

（メールでのご連絡は不要です）

〒275-0016

千葉県習志野市津田沼3丁目2番5号

菊田神社 社務所

TEL：047-472-4125

御朱印帳、下記必要事項（1～4）を記載のメモ書きを
同封してください。

御朱印帳に必ず記名をお願いします。

◎紙（書置き）又は菊田神社の御朱印帳を ご希望の方

以下メール宛に

kikuta.jinja@outlook.jp

必要事項（1～4）を記載の上、ご連絡ください。

メールをお送りの際、件名に御朱印希望と記入願います。

必要事項

- 1、希望の御朱印又は御朱印帳（別紙よりお
選びください）
- 2、氏名
- 3、郵便番号 ご住所
- 4、電話番号

※配送方法及び初穂料について

郵便の代引きにてお送り致します。

送料（日本郵便の送料に準じて重さにより若干変動します。）

1. 御朱印のみの場合 御朱印代+送料580円～
（代引き料含む）
2. 御朱印帳にお書入れの場合
御朱印代（御朱印帳代）+送料710円～
（代引き料含む）

※こちらの書面をタップ。詳細4ページまで続きます。

郵送御朱印に関してのお願い

- ①お書入れの日付の御指定はご遠慮願います。
希望のお書入れ日付がある場合は当日直接社頭でのお受付願います。
- ②お書入れの場所・順番の御指定はご遠慮願います。
細かく場所指定の付箋等を付けてお送りされる方おりますが、付箋が外れている等で行き違いが発生しておりますので、お書入れの場所、順番指定はご遠慮願います。
- ③お見本通りの御朱印のみお書きします。
帳面の紙の色によって特別に色を変えてお書きは致しかねます。
- ④ご返送までお日にち戴く場合ございます。
手押し手書きでの発送の為、できる限り急ぎにてお戻ししておりますがお時間かかる場合がございますので御了承願います。
(2週間を超えてもお手元に届かない場合は一度お問い合わせください。)
- ⑤先月分の御朱印に關しまして、お書き致しません。
月末月初をまたぐ二か月分同時での御朱印の記入はご遠慮願います。尚、状況により変更が生じる場合がございます。予めご了承ください。

(別紙1) 御朱印・御朱印帳

①御朱印帳（普通の大きさ）3色よりお選びください。

初穂料1,500円

最初のページに金文字御朱印代含む



紺

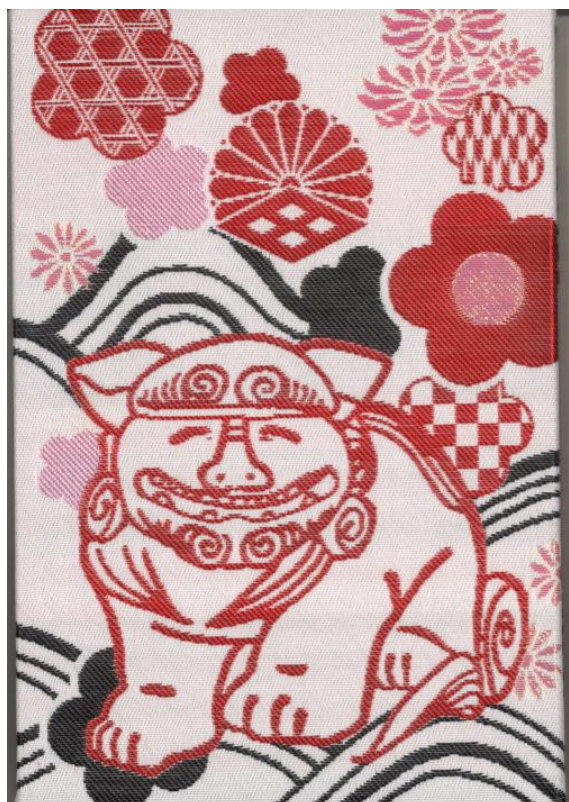
みどり

ピンク

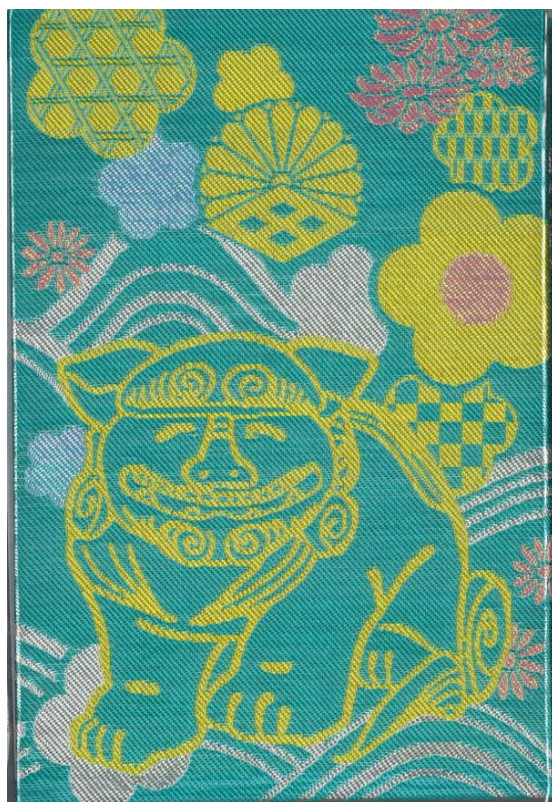
②御朱印帳（大判）

初穂料2,000円

最初のページに金文字御朱印代含む



赤



青

(別紙2) 御朱印・御朱印帳

※御朱印は1枚1枚手押し・手書きとなります。

③ 菊田神社の御朱印 300円 (片面)



④ 狛犬の御朱印5月 500円 (見開き)



⑤ 月参り御朱印5月 500円 (見開き)



※令和4年4月以前の御朱印のお受けは致しかねます。

※令和四年より先月分の御朱印に關まして、お書き致しません。

月末月初をまたぐ二か月分同時での御朱印の記入はご遠慮願います。尚、状況により変更が生じる場合がございます。予めご了承ください。